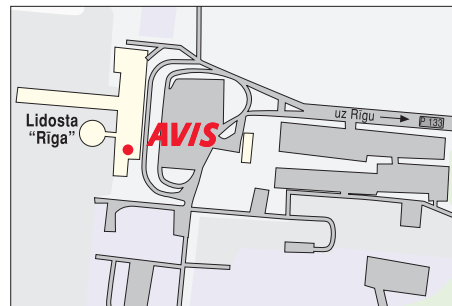


SIA IDEAL SERVICES

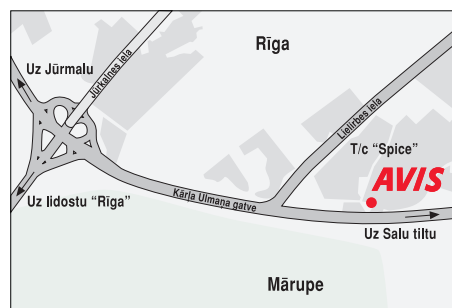
Avis licencētais pārstāvis Latvijā



Avis Birojs
Rīgas lidostā
Starptautiskā lidosta
"Rīga",
Rīga, LV-1053,
Latvija.
Ielidošanas sektors E,
Tālr.: (+371) 67 207 353
Fakss: (+371) 67 068 829
E-pasts: rix@avis.lv



Avis Birojs
Vecrīgā
11. novembra
krastmala 29,
1. stāvs,
Rīga, LV-1050.
Tālr.: (+371) 67 225 876
Fakss: (+371) 67 830 991
E-pasts: avis@avis.lv



Avis Birojs
Pārdaugavā
K. Ulmaņa gatve 87F,
4. stāvs,
Rīga, LV-1046.
Tālr.: (+371) 67 216 688
Fakss: (+371) 67 820 441
E-pasts:
fleetservices@avis.lv

Lidojot uz Eiropu, izvēlies Avis



**Laiks ir visvērtīgākā lieta biznesā,
ceļojumi – interesantākais laiks dzīvē.
Mēs zinām kā to apvienot.**

www.avis.lv

SIA IDEAL SERVICES

AVIS

We try harder.

AVIS iesaka – lidojot uz Eiropu lietiskā komandējumā, iepļānojiēt kādu dienu vai nedēļas nogali izbraucienam ar auto! No populārākajiem biznesa galamērķiem dažu stundu brauciena attālumā atrodas daudzi pasakaini dabas vai cilvēku radīti apskates objekti vai vienkārši relaksējošas un Latvijā nesastopamas ainavas.

Berlīnes Tegel lidosta (TXL) (Attālumi norādīti no lidostas)

Drēzdene (172km)

- Pilsēta, kas pilnībā nopostīta gaisa uzlidojumos Otrajā pasaules karā. Daudzas celtnes pilnībā atjaunotas – Drēzdenes Dievmātes baznīca, Cvingers ar gleznu galerijām, Zempera opera, Porcelāna muzejs.
- 2002. gadā uzceltā Volkswagen caurspīdīgā rūpnīca (*Gläserne Manufaktur*).
<http://www.glaeseremanufaktur.de>

Potsdama (35km)

- Rokoko stilā celtā Sansusi pils, kas ir bijusi Fridriha Lielā vasaras rezidence. Uz pili ved vīnogulājiem apstādītas terases. Parkā atrodas arī vēsturiskās dzimnava, oranžerijas pils, Pūķu māja un Belvedera.

Volfsburga (171km)

- Fantastiska iespēja iepazīt klasisku lieli rūpniecību tuvplānā. Nokļūst reālā ražotnē un braukt tai cauri tūristu tramvajā un redzēt pilnu automašīnu tapšanas procesu. Vēlams iepriekš internetā precizēt dienas, kad notiek ekskursijas cauri ražošanas cehiem.
<http://www.autostadt.de/portal/site/www>

Idejas izbraucieniem ar auto no Eiropas biznesa centriem – Diseldorfā lidostas (DUS), Frankfurtes pie Mainas lidostas (FRA), Frankfurtes Hānas lidostas (HHN), Briseles lidostas (BRU) un Amsterdamas lidostas (AMS).

Mērķis / Lidosta	FRA ✈️ <small>Frankfurte pie Mainas</small>	HHN ✈️ <small>Frankfurte p. M. (Hāna)</small>	DUS ✈️ <small>Diseldorfa</small>	BRU ✈️ <small>Brisele</small>	AMS ✈️ <small>Amsterdama</small>
Frankfurte pie Mainas	13	127	242	396	450
Mainca	31	90	230	377	449
Ķelne	183	159	64	205	272
Vircburga	120	233	348	501	556
Trīre	178	70	209	247	387
Brisele	388	294	207	15	216
Brige	474	392	284	107	241
Lise (Keukenhofa)	458	430	255	201	22
Hāga	450	422	248	168	45
Roterdama	446	398	230	147	60

Attālumi noteikti pēc Michelin un var būt atšķirīgi atkarībā no izvēlēta maršruta

Diseldorfai tuvākās rūpniecības un biznesa konglomerāta pilsētas Ķelne (50 km), Esene (35 km) un Dortmunds (65 km). Iespēja izbraukt pa autobāņiem, kuri redzami "Kobra" seriālā, kā arī aplūkot monumentālo Ķelnes Domu. Kā patstāvīgs brauciena mērķis var būt arī Amsterdama ar tās kanālu kuģišu līnijām, marihuānu un "sarkano lukturu" kvartālu.

Trīre

- Trīre ir Vācijas vecākā pilsēta, kas savulaik bija nozīmīgs romiešu tirdzniecības un pārvaldes centrs. Trīrē atrodami deviņi UNESCO Pasaules kultūras mantojuma objekti, lielākoties romiešu laiku liecības.
- Vīna ceļš gar Mozeles upi. Vīna lauki, vīna darītavas, pils, degustācijas un vīna krājumu papildināšana. Vienlīdz gleznains visos gadalaikos, pat ziemā. (Att. 1. un 2.)

Mainca

- Mainca ir slavēta ar savu karnevālu (Mainzer Fassenacht), kas aizsākās jau 19. gadsimtā. Karnevāla kulminācija ir pavasarī rožu pirmdienā (Rosenmontag), kad notiek svētku gājiens, un ielas svinībās piedalās ap 500 000 cilvēku.

Viesbādene (30 km no Frankfurtes p. M.)

- Viena no vecākajām Eiropas SPA pilsētām ar 27 karstajiem avotiem un iespaidīgu kazino. Līdzās pilsētai atrodas Neroberga kalns, no kura paveras brīnišķīgs skats uz pilsētu. Tajā var nokļūt ar sližu funikulieri.

Vircburga

- Pilsētas rātsnams un Marienbergas cietoksnis. Austrumos atrodas Rezidenz – viena no pasaulē lieliskākajām baroka pilīm.
- Netālu no Vircburgas atrodas Rothenburga – pilsētiņa, kurā Ziemassvētki ir visu gadu. Noteikti uzkāpiet uz vaļņa un apejiet pa to apkārt vecpilsētai! (Att. 3.)

Brige (275 km no Parīzes)

- Šī ziemeļu Venēcija atrodas Beļģijā un tiek uzskatīta par vienu no skaistākajām Eiropas pilsētām. Brīnišķīgā vecpilsēta ar daudziem kanāliem un krodziņiem, kur nobaudīt 300 beļģu alus šķirnes.



Keukenhofa (pie Lises)

- Keukenhofa Holandē ir pazīstama kā Eiropas lielākais dārzs. Katru gadu šeit tiek iestādīti apmēram 7 miljoni sīpolpuķu. Ainaviskās ekspozīcijas papildina skulptūras un izmeklēti koki un košumkrūmi. Labākais apmeklēšanas laiks ir aprīlis. Viss ir atkarīgs no Dabas, bet tas piešķir zināmu noslēpumu – nekad nevar zināt vai redzēs hiacintes, narcises, tulpes – vai visas kopā. Apkārtnē ir fantastiskie sīpolpuķu lauki. Zāles pret alerģiju un galvassāpēm ieteicams sarūpēt iepriekš, jo smaržu iespaidi ir tikpat ievērojami kā vizuālais baudījums. (Att. 4.) <http://www.keukenhof.nl>



AVIS

We try harder.

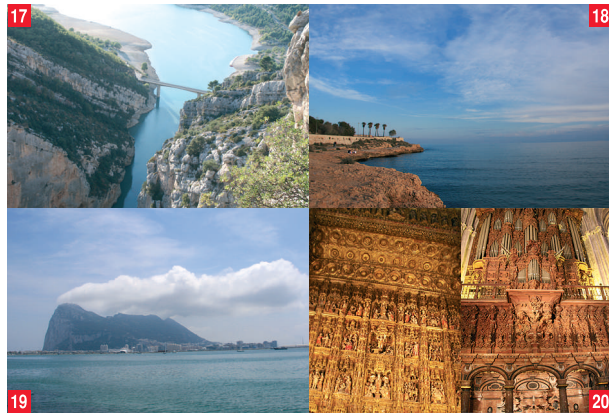
Lielais Verdonas kanjons (100 km)

- Aiza, kuru Verdonas upe caur klintīm izgrauzusi 25 kilometrus garumā un 700 metru dziļumā. Alpinistu, laivotāju un pārgājēju mīļotāju paradīze. (Att. 17.)
- Mimozu ceļš – apmēram 150 km garš kalnu ceļu vijums cauri ciematiņiem, kur abās pusēs zied mimozas. Kādreiz tās stādītas, tagad turpina augt savvaļā. Daļu no ceļa paši franči uzskata arī par olīvu ceļu.

Barcelonas lidosta (BCN) – vārti atvairinājumam kopā ar auto Spānijā un Portugālē (Attālumi norādīti no Barcelonas lidostas)

Katalonijas piekraste un Barcelona

- **Barcelona** ievērojama ar savdabīgajiem pasaulslavenā arhitekta Gaudi darbu paraugiem. Jābūt ļoti uzmanīgiem, jo spāņi lielajās pilsētās brauc samērā agresīvi un mums neprognozējami. Tāpat kā citur Dienvidēiropā, neliels “kontakts” pieder pie ikdienas, tādēļ pašas lielpilsētas apskatei iesakam tomēr izmantot divstāvu īpašo tūristu maršrutu autobusus, kuriem ir veselas trīs līnijas ar pieturām.
- **Montserratas klosteris** (40 km), kas slavens ar savu melno dievmātes statuju, fantastisko ainavu un XIX un XX gadsimta kataloniešu un itāļu mākslas kolekciju. Vietulībā var izstaigāt krusta ceļu pa likumainām takām uz kalna galu. Tur var nokļūt arī ar funikulieri.
- **Figueres** (155 km Francijas virzienā) - Salvadora Dali dzimtā pilsēta. Muzejs *Teatro Museo Dali*, kas iekārtots paša Dali vadībā, ir otrs apmeklētākais muzejs Spānijā. Bez mākslinieka grafikām, skulptūrām un gleznām šai muzejā zem stikla kupola apglabāts arī pats Dali.
- **Taragona** (90 km) ir viena no vecākajām Spānijas pilsētām. Šeit aplūkojamas romiešu foruma drupas, amfiteātris, akvedukts un daļa pilsētas aizsargsienas. No viduslaikiem saglabājusies skaistā Taragonas katedrāle. Fantastiska pludmale (Att. 18.) un gājēju iela, pa kuru tajā nokļūst – tirāka un romantiskāka par Ramblu Barcelonā.



Ceļojums uz Gibraltāru (1113 km) un Andalūzijas piekrasti

- Ja ir vairākas brīvas dienas, šis ir lielisks gala mērķis lai izbaudītu braucieni gar Vidusjūras krastu cauri Andalūzijas pilsētiņām. Pirms vai pēc galamērķa apmeklēšanas noteikti jāizbrauc līdz romantiskajai Kadizai un jānoskatās vismaz vienā saullēktā vai saulrietā.

- **Gibraltārs** (Att. 19.) ir Lielbritānijai pakļauta teritorija, kas izvietojusies uz apmēram 400 metru augstas klints un tajā ir sava pārvalde, karogs un nauda. Jā – arī sava lidosta, kuras skrejceļš ir jāšķērso, pie iebraukšanas Gibraltārā ar auto un kurš ir viens no retajiem skrejceļiem pasaulē, kur *Boeing* manevrus var novērot tieši sev zem kājām, sēdot uz cietokšņa mūra un barojot uzbūzīgos Gibraltāra pērtiķenus.
- Atpakaļ uz Barcelonu var braukt cauri iekšzemei un **Seviļai** (Att. 20.) (1031 km), lai redzētu lielāko viduslaiku gotisko katedrāli pasaulē un Zelta torni, kas ir mauru celts pilsētas sargtornis. Noteikti jāizstāv rinda, lai katedrāli aplūkotu no iekšpuses un izbaudītu zeltā un sarkankokā veidotos rotājumus.
- Tālāk atceļā sanāk braukt cauri **Granādai** (875 km). Tur jāredz 14. gs. celtā mauru pils, cietoksnis un augstais dārzs. *Alhambra* ir islāma arhitektūras šedevrs Spānijā. Internetā ieteicams iepriekš iegādāties biļetes, savādāk iekļūšana tajā var būt ļoti problemātiska. *Sierra Nevada* kalnu serpantīni aizved līdz pat sniegotajām virsotnēm.
- Apskates vērtā noteikti ir **Saragosa** (310 km). Pārsteigs milzīgā katedrāle un senais mauru cietoksnis *Aljaferia*, kurā atrodas Aragonas reģiona parlaments. Jāapmeklē vēsturiskā vērsu cīņu arēna un jāizstaigā vepilsēta. (Att. 21.)



Ceļojums uz Portugāli cauri kontinentālajai Spānijai

- **Madridē** (620 km) var aizkavēties divu iemeslu dēļ – naktsdzīves vai mākslas muzeju izbaudīšanai. Uz *Prado* galeriju ieteicams doties kādu stundu pirms tās atvēršanas un atvēlēt vecmeistaru baudījumam vismaz sešas stundas. Vecpilsētas centrā jānofotografējas pie skulptūriņas, kura vizualizē pilsētas ģērboni redzamo lāci, kurš sniedzas pēc kokā augošām zemenēm!
- **Porto** (1173 km) – ceļotāju iecienītākais galamērķis Portugālē. Apskates vietas – Eifeļa celtais tilts, portvina dārtavas, ļoti romantiskā vecpilsēta, kura atrodas uz vairākiem pakalniem. Ērti apavi ir ļoti ieteicama opcija, jo izstaigājot pilsētas abus krastus, nemanot sanāk uzkāpt un nokāpt vismaz vienā Gaiziņā. (Att. 22.)
- **Aveiro** (~ 80 km no Porto). Vieta relaksācijai un atpūtai no burziņiem – vismaz agrā pavasarī un vēlā rudenī. Jāapskata zivju tirgus, vecā osta ar specifiskajām laivām (Att. 23.) un sāls ieguves lauki, kuri atrodas pa ceļam no pilsētas uz pludmalēm.
- **Lisabona** (1253 km). Portugāles galvaspilsēta ar ievērojamiem kontrastiem attiecībā uz bagātību un nabadzību. Eifeļa savdabīgais pilsētas lifts (*Elevador de Santa Justa*), gigantiskie tilti pāri okeāna līcim, pilsētas tramvajs un daudzie ievērojamie arhitektūras pieminekļi, tajā skaitā Belemas tornis. (Att. 24.)

Naudu var nopelnīt, laiku ietaupīt.

Laiks ir visvērtīgākā lieta biznesā, un mēs zinām kā to ietaupīt.

Mēs labi pazīstam automašīnas un dažādas cilvēku vajadzības pēc mobilitātes, jo tāds ir mūsu darbs.

Avis autonomas pakalpojumi

Avis piedāvā vienkāršus un ērtus automašīnu nomas pakalpojumus nodrošinot augstu apkalpošanas un servisa līmeni. Avis devīze ir *We try harder*. Šis princips nosaka attieksmi gan pret klientiem, gan darbiniekiem un atšķir no konkurentiem. Avis garantē braucienam pilnībā sagatavotus auto. Latvijā iespējams pasūtīt auto nomu ar tās piegādi klientiem nepieciešamajā vietā, kā arī Avis nodrošina 24 stundu tehniskās palīdzības pieejamību.

- **Īstermiņa noma Latvijā, Baltijā un visā pasaulē (1-30 dienas)**
- **Maxi Rent (ilgtermiņa noma, 1-12 mēneši)**
- **Pilna servisa operatīvais lizings**

Noma ārvalstīs

Avis pārstāvēniecības atrodas vairāk nekā 160 pasaules valstīs ar apmēram 5000 nomas punktiem un vairāk nekā 415 000 automašīnām. Esam pārliecināti, ka lielākajā daļā pasaules lidostu jūs vienmēr sastapsiet Avis. Rezervācijas sistēma visā pasaulē ir vienāda un to var veikt Avis birojā, tūrisma aģentūrās, pie sadarbības partneriem, kā arī internetā – www.avis.lv

- **5000 Avis nomas punktu – nepamanīt nav iespējams**
- **Visā pasaulē ērti un vienādi lietojama rezervācijas sistēma**
- **Lietotājam draudzīga interneta vietnes**

Vienvirziena noma

Iznomājot auto braucienam uz kādu no Baltijas vai Eiropas valstīm, iepriekš brīdinot Avis pārstāvi, jums ir iespēja savā galapunktā atstāt iznomāto auto kādā no jums izdevīgākajiem Avis nomas birojiem.

- **Ērti un vienkārši – brauc un atstāj**
- **Avis nomas biroju tīkls – sasniedzams ikvienam ceļotājam**
- **Īpaši izdevīgi nosacījumi Baltijas valstu teritorijā**

Noma ar vadītāju

Avis piedāvā braukt visur un vienmēr, pat tad, ja nav vadītāja apliecības vai gaidāms nezināms ceļš un pašam negribas sēsties pie stūres. Iznomāto auto šoferi brīvi pārvalda vismaz divas svešvalodas un perfekti pazīna Latvijas ceļus.

- **Mobilitāte apstākļos, kad nav iespējams sēsties pie stūres**
- **Teicams pārvietošanās risinājums ārvalstu viesiem**
- **Profesionāls personāls ar labām svešvalodu zināšanām**

Maxi Rent – ilgtermiņa noma uz laika periodu no 1 līdz 12 mēnešiem

Maxi Rent ir ilgtermiņa auto noma, kuras priekšrocība ir elastīgs cenu piedāvājums un variējama pakalpojumu izvēle. Ar vienu mēneša maksājumu iespējams saņemt pilnu pakalpojumu kļāstu – servisa pakalpojumus, standarta apdrošināšanu, maiņas automašīnu, kā arī 24 stundu tehnisko palīdzību uz ceļa.

- **Bez ilgtermiņa saistībām – augstu vērtējam klienta neatkarību**
- **Pilna tehniskā apkope un serviss**
- **Nav līguma pārtraukšanas maksas**

Avis pilna servisa lizings

Avis 12 līdz 60 mēnešu pilna servisa operatīvais lizings vienā fiksētā ikmēneša maksājumā iekļauj individuāli komplektējamu papildu pakalpojumu kļāstu – apdrošināšanu, sezonas riepu maiņu, tehnisko apkopi un remontu veikšanu, 24 stundu palīdzību uz ceļa un maiņas automašīnu. Izmantojot pilna servisa lizingu, Avis uzņemas jūsu uzņēmuma autoparka pārvaldīšanu. Ar Avis atliks vairāk laika savam biznesam!

- **Tikai viens maksājums reizi mēnesī**
- **Serviss, par kuru nav jādomā**
- **Sava biznesa izaugsme**

Vērtīgi padomi nomājot auto ārzemēs

- Pirms lidojat uz ārzemēm, savlaicīgi rezervējiet auto www.avis.lv tuvākajā AVIS birojā. Sanāks lētāk un sezonas laikā būs plašāka izvēle, jo cenas lidostās uz vietas parasti ir ievērojami dārgākas nekā rezervējot savlaicīgi.

- Dienvidēiropā saprātīgi ir izvēlēties arī papildu apdrošināšanu ar maksimāli samazinātu pašrisku. Lai cik jūs būtu uzmanīgs un pieredzējis, dienvidniekiem ir savādāka braukšanas kultūra, kas pieļauj “kontaktu” gan sastrēgumā, gan parkojoties.

- Saņemot auto, pieaiciniet personālu un kopā atzīmējiet veidlapā VISUS redzamos iznomātā auto bojājumus. Nododot auto ceļojuma galamērķi būs mierīgāks prāts.

- Vienmēr noskaidrojiet noteikumus par degvielas daudzumu atgriežot auto. Daudzās vietās, nododot auto ar nepilnu tvertni, cenas līdzvērtīgas kā degvielas uzpildes stacijās. Tas nomierina, jo ne vienmēr pie pašas lidostas ir iespēja viegli atrast vienīgo mazo degvielas uzpildes staciju.

- Ja jums nav sava portatīvā GPS navigācijas iekārta, izvēlēties nomas auto ar to. Lai cik labi jūs orientētos kartē, šī ierīce ievērojami atvieglo pārvietošanos svešā zemē, it īpaši, naktīs un lielās pilsētās.

- Neaizmirstiet saulesbrilles un pretiedeguma krēmu. Alpu kalnos vai dienvidu pusdienlaikā pat neizkāpjot no auto, dienas beigās cilvēki ir jūtīgāku ādu ir pārsteigti par sūrstošām rokām un seju.

Mēs darām vairāk nekā citi! Laimīgu ceļu!